

Letzte Informationen

## Offene Schleswig-Holsteinische Landesmeisterschaften im Orientierungslauf 2013 am 8. Sept. 2013 (Einzel-OL, Langdistanz)

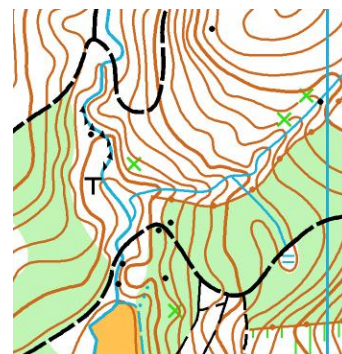


**Veranstalter:** Schleswig-Holsteinischer Turnverband

**Ausrichter:** TSV Malente, OL-Gruppe

**Wettkampfleitung:** Hans-Joachim Andersson, Karte und Bahnlegung: Jörg Höfer, Bahnkontrolle: Hans-Joachim und Dirk Andersson

**Gelände:** Gelände südlich des Bungsberg in einer Höhe von 60 – 110 Meter. Wir kehren in einen Wald zurück, in dem der letzte Orientierungslauf 1977 ausgerichtet wurde. Das Gelände fällt von Nord nach Süd mit meist nur geringen Anstiegen, im Westen fließt die Schwentine im tiefem Tal. Abwechslungsreicher Bewuchs mit gut belaubbarem Buchenwald und langsamer zu belaufenden Gebieten mit Brombeeren, Farn und Brennnesseln. Dichtes Wegenetz, viele Gräben und Sümpfe und sehr viele Steine.



**Karte:** Bungsberg Süd (Buchholz und Große Wildkoppel), Maßstab 1:10.000, Äquidistanz 2,5m, Stand Sommer 2013, Größe Din A4. Postenbeschreibungen sind auf der Karte (keine separaten losen Postenschreibungen).

**Sondersymbole:** grünes Kreuz = Baumwurzel, grüner Kreis = Einzelbaum

**Hinweise:** Aufgrund der Trockenheit der letzten Wochen sind Sümpfe und Gräben zum Teil trockener als auf der Karte dargestellt (aber weiter gut erkennbar). Entlang der Wege ist zum Teil sehr krautiger/ dichter Bewuchs (nur wenige Meter tief), welcher nicht auf der Karte dargestellt ist.

**Treffpunkt und Parken:** Kasseedorf, Zum Vossberg 26. Kasseedorf ist über die Landesstraße 57 Eutin – Schönwalde zu erreichen. In Kasseedorf von der L57 nach Norden in die Straße „Zum Vossberg“ fahren und der Straße ca. 1 km bis zum Ende folgen. <http://goo.gl/maps/y3ifv>

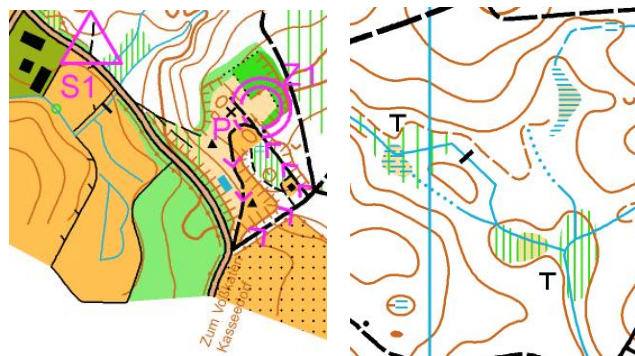
**Start und Ziel:** Ziel in unmittelbarer Parkplatznähe. Zum Start ca. 250 Meter.

**Zeitplan:** Erster Start 10:00 Uhr nach Startliste, Siegerehrung ca. 12:30 Uhr

**Modus:** Offene Landesmeisterschaft (LM OL) Einzel-OL über die Langdistanz. Kategorien in denen ein LM Titel vergeben werden (mindestens drei Läufer **aus S-H** am Start) sind markiert (fett und unterstrichen).

### Kategorien:

1,6 km	7 Po	D-10
2,5 km	10 Po	<b><u>D/H-12</u></b>
3,5 km	8 Po	<b><u>H13-14</u></b>
2,4 km	7 Po	D75-
3,2 km	8 Po	<b><u>H75-</u></b>
3,7 km	10 Po	<b><u>D55-64</u></b> , H65-74
4,5 km	10 Po	<b><u>D35-54</u></b> , <b><u>H55-64</u></b>
5,9 km	11 Po	<b><u>H15-18</u></b> , <b><u>H45-54</u></b> , D19-34, H19-Kurz
7,5 km	15 Po	<b><u>H35-44</u></b>
9,5 km	21 Po	H19-Lang



**Kontrollsystem:** Sportident. Start- und Zielposten sind vom Läufer zu „stempeln“.

**Versicherungen:** Für ausreichende Versicherung ist selbst zu sorgen!

Die OL-Gruppe des TSV Malente