

Offene Schleswig-Holsteinische Landesmeisterschaften im Orientierungslauf 2013 am 8. Sept. 2013 (Einzel-OL, Langdistanz)



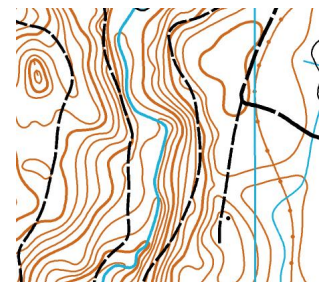
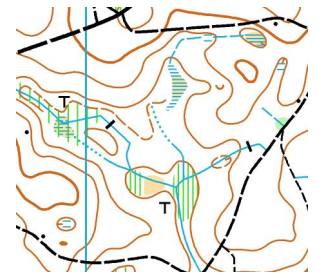
Veranstalter: Schleswig-Holsteinischer Turnverband

Ausrichter: TSV Malente, OL-Gruppe

Wettkampfleitung: Hans-Joachim Andersson, Karte und Bahnlegung:
Jörg Höfer, Bahnkontrolle: Hans-Joachim Andersson

Karte: Bungsberg Süd (Buchholz und Große Wildkoppel), Maßstab
1:10.000, Äquidistanz 2,5m, Stand Sommer 2013

Gelände: Gelände südlich des Bungsbergs in einer Höhe von 50 – 120 Meter. Wir kehren in einen Wald zurück, in dem der letzte Orientierungslauf 1977 ausgerichtet wurde. Das Gelände fällt von Nord nach Süd mit nur geringen Anstiegen, im Westen fließt die Schwentine im tiefem Tal. Abwechslungsreicher Bewuchs mit gut belaufbarem Buchenwald und langsamer zu belaufenden Gebieten mit Brombeeren, Farn und Brennnessel. Dichtes Wegenetz und sehr viele Gräben und Sümpfe.



Modus: Offene Landesmeisterschaft (LM OL) Einzel-OL über die Langdistanz

„Offen“ gemäß WKB OL B 3.4.7 bedeutet, dass es keine Teilnahmebeschränkungen gibt. In die Wertung für Titel können jedoch nur die Läufer gelangen, die dem SHTV angehören. Eine LM kommt dann zustande, wenn in der Kategorie mindestens 3 Läufer aus Schleswig-Holstein am Start sind - unabhängig des Vereins. „Einzel-OL“: Die Strecke wird von Start bis Ziel einzeln gelaufen. „Langdistanz“: Siegerzeit von 85 – 90% der empfohlenen Richtzeit gemäß WKB OL.

Meisterschaftskategorien: D/H-12 (2,0/ 2,5 km), D/H-14 (2,5/ 3,5 km), D/H15-18 (4,5/ 6,0 km), D/H19 (6,0/ 9,5 km), D/H35- (5,0/ 7,5 km), D/H45- (4,5/ 6,0 km), D/H55- (3,5/ 4,5 km), D/H65- (2,5/ 3,5 km), D/H75- (2,5/ 3,0 km)

Rahmenkategorien: D/H-10 (1,5 km), Kinderstrecke (ohne Sportident)

Kontrollsystem: Sport-Ident. SI-Card können für 1 € geliehen werden, Kinderstrecke ohne Sport-Ident.

Zeitplan: Treffen ab 9:15 Uhr, Erster Start 10:00 Uhr nach Startliste, Siegerehrung ca. 13:00 Uhr

Startgeld: 9,00 € ab D/H19, 6,00 € bis D/H 18, 2,00 € Kinder

Meldung: bis **Freitag 30. August 2013** an Jörg Höfer, jorg.hofer@googlemail.com oder Am Teich 11, 24321 Giekau unter Angabe von Verein, Name, Kategorie und SI-Nummer. Nachmeldung nur im Rahmen vorbereiteter Karten bis 5. September mit einer Gebühr von 3 Euro.

Treffpunkt und Parken: Kasseedorf, Zum Vossberg 26. Kasseedorf ist über die Landesstraße 57 Eutin – Schönwalde zu erreichen. In Kasseedorf von der L57 nach Norden in die Straße „Zum Vossberg“ fahren und der Straße ca. 1 km bis zum Ende folgen. <http://goo.gl/maps/y3ifv>

Start und Ziel: Start und Ziel in Parkplatznähe.

Verpflegung: Nach dem Lauf gibt es Tee.

Versicherungen: Für ausreichende Versicherung ist selbst zu sorgen! Der Veranstalter, Forstbesitzer und die örtlichen Behörden übernehmen keine Haftung.